

SPIDER 33.15/300

SEMOVENTI CINGOLATI

IT



PL / **TFORM**
B A S K E T

ALL'ALTEZZA DI OGNI SITUAZIONE

Made in Italy



SERIE SPIDER 33.15/300

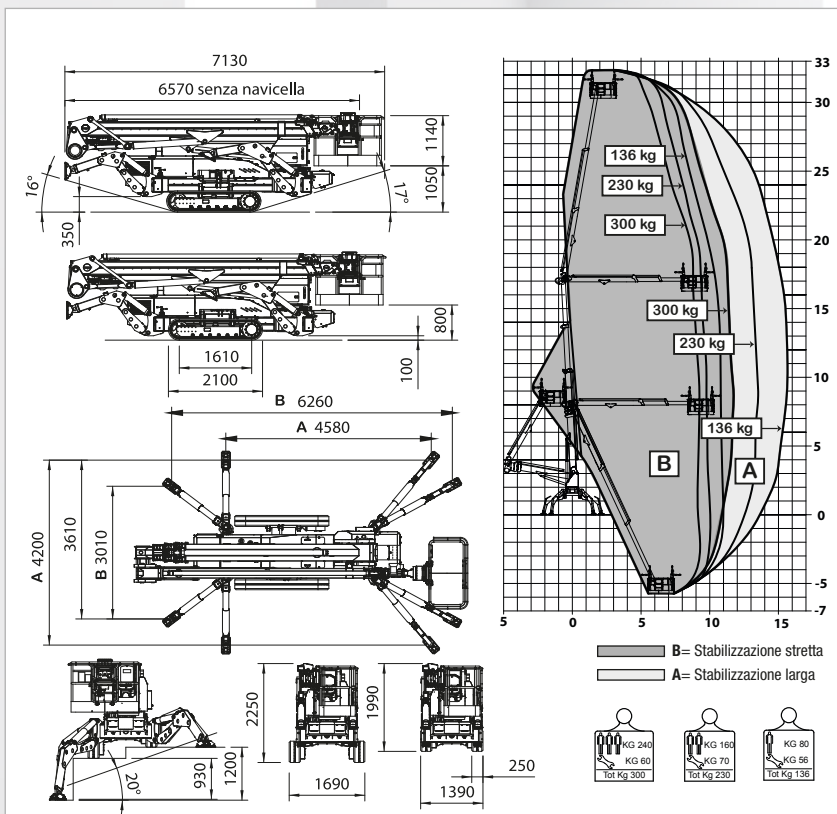
La più affidabile, compatta e facile da manovrare senza operatore

- Superamento ostacoli a 17 m di altezza con sbraccio laterale fino a 15 m
- Possibilità di lavorare fino a 6 m in negativo tramite l'articolazione doppio braccio telescopico
- Dotata di radiocomando per traslazione, stabilizzazione in automatico
- Dotata di richiusura automatica in sagoma di trasporto

- Possibile installazione di navicella aerea di grandi dimensioni (fino a 2,20m)
- Agile e stabile su carro cingolato a larghezza variabile
- Semplice manutenzione
- Semplice e intuitiva dotazione di bordo
- Superleggera e di facile trasporto
- Aria, Acqua, 220 V in navicella
- Assenza di tubazioni esterne



campbell.com 13922



DATI TECNICI		STD	E	ED
Altezza massima di lavoro	m		32,40	
Altezza piano calpestio	m		30,40	
Sbraccio laterale massimo	m		15,60	
Angolo di rotazione torretta	°		400	
Dimensioni navicella in alluminio	m		1,63 x 0,87	
Angolo di rotazione navicella	°		90+90	
Portata massima navicella	Kg		300	
Lunghezza richiusa (navicella smontata)	m		7,13 (6,57)	
Larghezza minima richiusa	m		1,39	
Altezza minima richiusa	m		1,39	
Ingombro Stabilizzazione	Larga	m	4,21 x 4,58	
	Stretta	m	3,07 x 6,26	
Pendenza massima superabile	gradi/%		14° (31%)	
Pendenza laterale massima	gradi/%		17° (31%)	
Velocità massima	Km/h	2,0	1,2	2,0
PESI		STD	E	ED
Peso in ordine di lavoro*	Kg	6500*	6800*	6800*
Carico al suolo macchina su cingolo	KN/m ²	6,75	6,75	7,03
Carico al suolo macchina stabilizzata	KN/m ²	3,48	3,48	3,61
Forza massima su uno stabilizzatore	KN	37,6	37,6	39,0
POTENZA		STD	E	ED
Motore D902 Kubota diesel	CV/Giri	22/3600	-	22/3600
Motore Elettrico 380 Vac	CV/Giri	15/380	15/380	-
Motore Elettrico 24Vdc	CV/Volt	-	7,4/24	7,4/24
Capacità batterie trazione	24Vdc Piombo Acido	Ah	2x210	2x210
	24Vdc Ioni di Lito	Ah	400	400
Carica batterie	Batt. Piombo Acido	Ah	-	45
	Batt. Ioni/Lito	Ah	100 / 50	100 / 50

* Soggetto a variazione a seconda della configurazione.