

SPIDER 43 T

SEMOVENTI CINGOLATI

IT



PL / **TFORM**
B A S K E T

ALL'ALTEZZA DI OGNI SITUAZIONE

Made in Italy



SERIE SPIDER 43 T

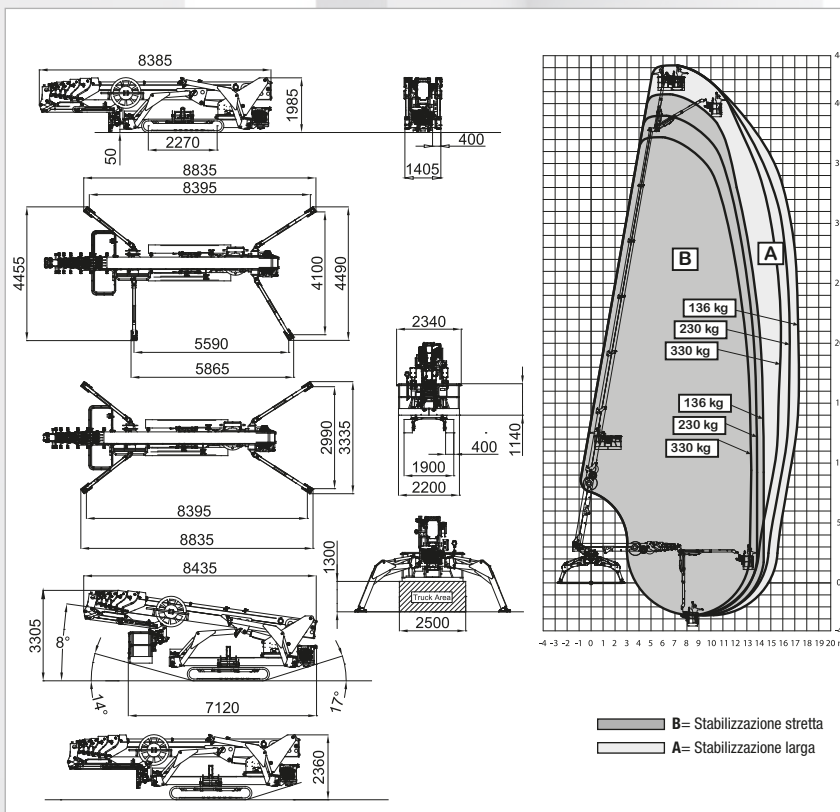
Sicurezza e stabilità in alta quota

- Completamente automatica in stabilizzazione e richiusura dei bracci in sagoma
- Versione IBRIDA a richiesta con motorizzazione Diesel e batterie agli Ioni di Litio
- Radiocomandata e con doppia velocità in traslazione
- Semplice manutenzione

- Semplice ed intuitiva dotazione di bordo
- Diagnostica con display installata a bordo
- Contenute dimensioni di ingombro
- Braccio telescopico multi-sezione che ne migliora la velocità in uscita e di rientro in quota



campbell.com 31119



DATI TECNICI		STD	ED
Altezza massima di lavoro	m	43,18	
Altezza piano calpestio	m	41,15	
Sbraccio laterale massimo	m	17,33	
Angolo di rotazione torretta (continuo)	°	360	
Dimensioni navicella in alluminio	m	2,34x0,87	
Angolo di rotazione navicella	°	90+90	
Portata massima navicella	Kg	330	
Lunghezza richiusa (navicella smontata)	m	8,46 (8,43)	
Larghezza minima richiusa	m	1,41	
Altezza minima richiusa	m	1,99	
Ingombro Stabilizzazione	Larga	5,23 x 5,59	
	Stretta	4,01 x 7,80	
Pendenza massima superabile	gradi/%	15° (27%)	
Pendenza laterale massima	gradi/%	17° (31%)	
Velocità massima	Km/h	1,5	1,5
PESI		STD	ED
Peso in ordine di lavoro*	Kg	12430*	12570*
Carico al suolo macchina su cingolo	KN/m ²	6,16	6,23
Carico al suolo macchina stabilizzata	KN/m ²	4,17	4,22
Forza massima su uno stabilizzatore	KN	92,6	93,6
POTENZA		STD	ED
Motore D1803 Kubota diesel	CV/Giri'	37/2700	37/2700
Motore Elettrico 380 Vac	CV/Giri'	15/380	-
Motore Elettrico 24Vdc	CV/KW	-	6,7/48
Capacità batterie trazione	48Vdc Ioni di Litio	Ah	200
Carica batterie	Batt. Piombo Acido Batt. Ioni/Litio	Ah	- 100/50

* Soggetto a variazione a seconda della configurazione.