

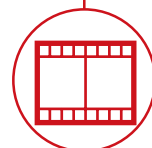
**TH**  
**3,5.9**



EDILIZIA



LOGISTICA

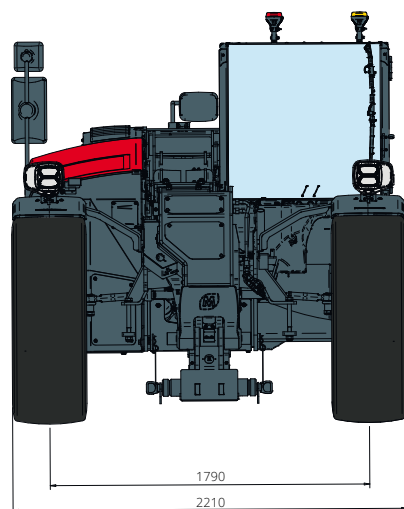


EVENTI E  
CINEMA

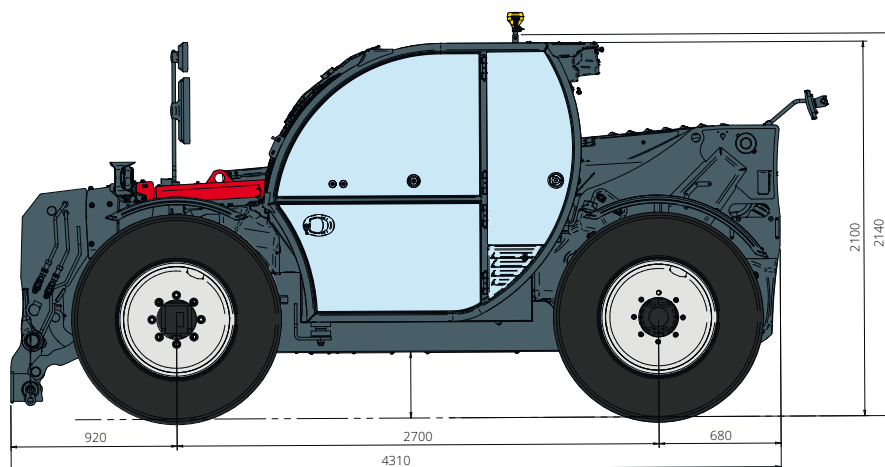


**TH**  
**3,5.9**

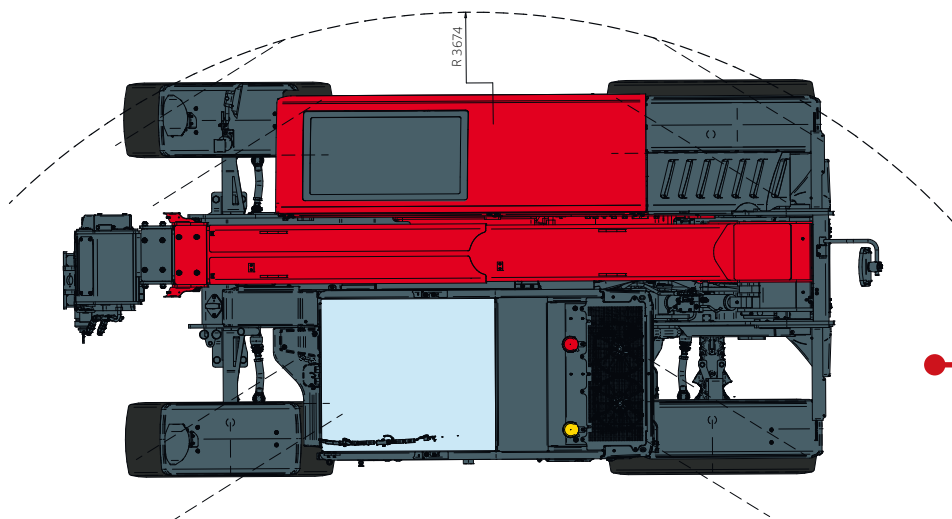
**DIMENSIONI (mm)**



Vista  
**FRONTALE**



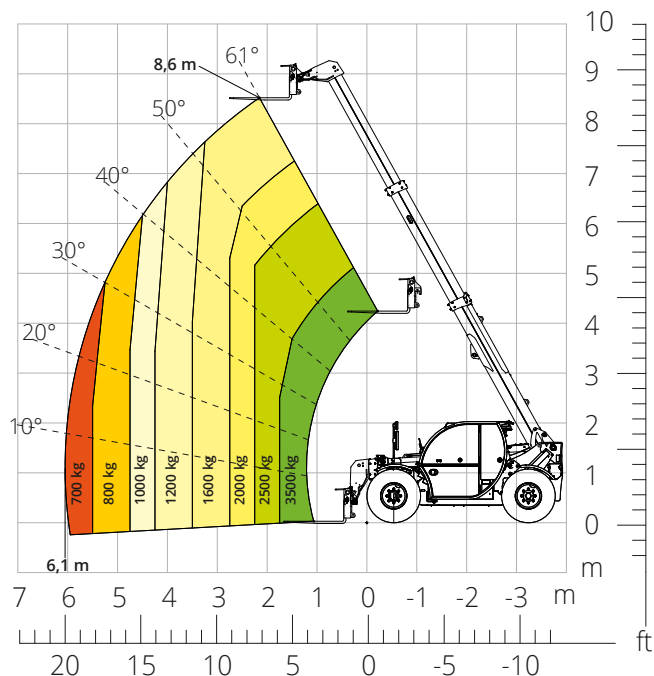
Vista  
**LATERALE**



Vista  
**ZENITALE**

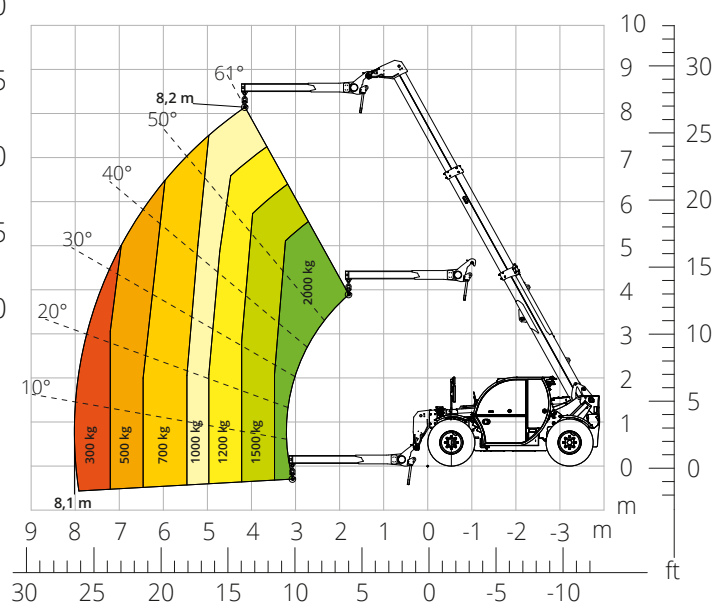
## Diagramma portate FRONTALE SU PNEUMATICI

ATT-03-039



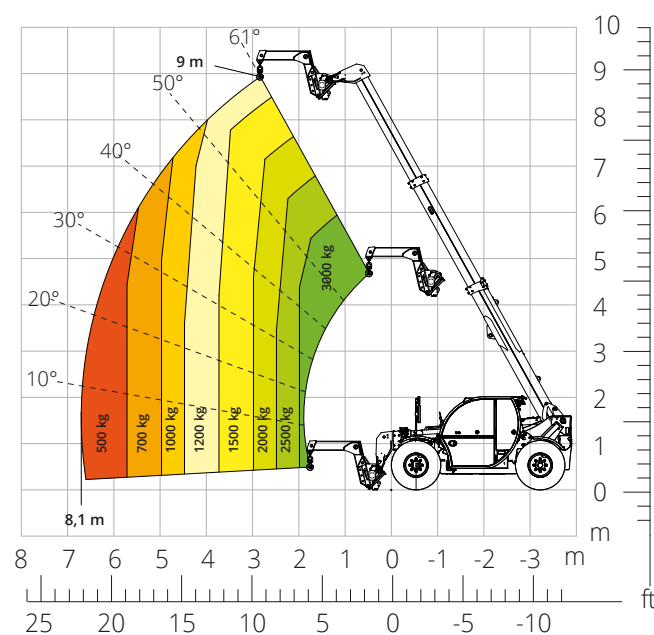
## Diagramma portate con BRACCETTO SCATOLATO 2.000 kg

ATT-04-013



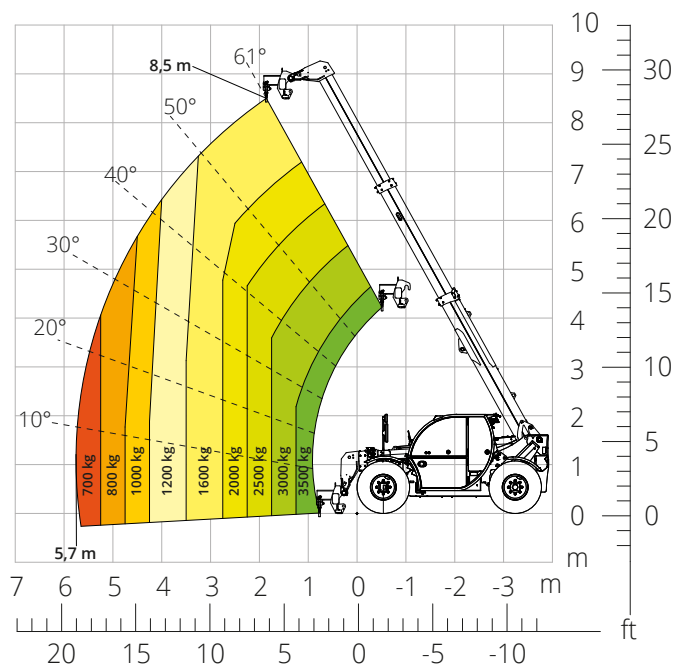
## Diagramma portate con BRACCETTO COLLO DI CIGNO 3.000 kg

ATT-04-023



## Diagramma portate con GANCIO 5.000 kg

ATT-05-014



TH  
3,5.9



#### **CABINA**

Sicurezza e visibilità  
al top della categoria



#### **PRESTAZIONI**

Sollevamento con performance  
senza eguali



#### **LOAD LIVE DIAGRAM**

2 visualizzazioni di carico  
dinamiche in tempo reale

Designazione macchina	Sollevatore telescopico	TH 3,5,9	
	Capacità massima di sollevamento	3.500 kg	
	Altezza massima di sollevamento	8,60 m	
	Sbraccio massimo	6,10 m	
Stabilizzatori	Tipo	-	
Motore	Modello	Deutz TD 2,9 L4 EDG Stage IIIA	Deutz TD 2,9 L4 Stage V
	Potenza nominale	55,4 kW (75,3 cv) a 2.600 giri/min	
	Coppia massima	260 Nm a 1.600 giri/min	
	Cilindrata	2,9 l	
	Numero cilindri	4 in linea	
	Configurazione motore	Diesel a iniezione diretta turbocompresso	
	Impianto di raffreddamento	Acqua	
Trasmissione	Tipo	Idrostatica	
	Pressione massima	500 bar	
	Cambio	Dropbox a 2 rapporti avanti e indietro	
Assali e freni	Tipo	Assali con riduttori epicicloidali	
	Assale anteriore	Sterzante	
	Assale posteriore	Oscillazione libera	
	N. ruote motrici - sterzanti	4WD - 4WS	
	Modalità di sterzata	Frontale/Concentrica/A granchio	
	Freno di servizio	Multidisco a bagno d'olio su assale ant. e post.	
	Freno di stazionamento	Idraulico ad azione negativa su assale anteriore	
	Misure pneumatici	380/75 R20	
Prestazioni	Velocità massima di traslazione	32 km/h	
	Pendenza superabile (a vuoto)	89%	
	Raggio di sterzata (alle forche)	4.470 mm	
Masse	Totale a vuoto*	7.300 kg	
Capacità serbatoi e impianti	Gasolio	75 l	
	AdBlue	-	
	Olio idraulico	95 l	
	Olio motore	9 l	
	Liquido di raffreddamento	15 l	
Impianto idraulico per movimenti	Tipologia impianti	Load sensing	
	Pompa servizi	A cilindrata variabile	
	Max. portata idraulica	90 l/min	
	Max. portata idraulica testa braccio	75 l/min	
	Pressione max di lavoro	315 bar	
	Distributore per movimenti braccio	Valvola elettro proporzionale compensata	
	Comando movimenti	1 Joystick con consenso di manovra integrato	
Conformità normative	2006/42/CE: Direttiva macchine UE 2016/1628: Regolamento UE relativo alle emissioni dei motori stage V EN 1459-X: Relativa alle norme sui requisiti di sicurezza dei carrelli a sbraccio variabile EN 280-1: norme relative alle piattaforme di lavoro mobili elevabili (se disponibili) ROPS/FOPS livello 2: relativo allo standard per la strutture di protezione		

*I dati del presente opuscolo sono informativi e possono essere modificati senza preavviso.*

*Tutte le immagini sono fornite unicamente a scopo illustrativo e potrebbero non rappresentare esattamente il prodotto.*

*\* il peso indicato si riferisce al mezzo a vuoto con allestimento standard e potrebbe variare in base alla configurazione scelta.*

La configurazione standard della macchina include:

### CABINA

- Sedile comfort
- Volante regolabile
- Tendina parasole regolabile
- Riscaldamento

### REAL TIME INFORMATION

- Schermo touch 7 pollici
- MCTS - Software di bordo Magni Combi Touch System
- LMI - Sistema controllo del carico
- Diagnostica integrata a bordo e da remoto

### CARATTERISTICHE TECNICHE

- Standard Q-fit
- Sistema avanzato CAN-BUS a 2 linee
- Allineamento automatico ruote anteriori e posteriori
- Freno di stazionamento automatico
- Staccabatteria esterno
- Impianto elettrico 12V -IP67

### SERVIZIO

- Garanzia 24 mesi o 2000 ore