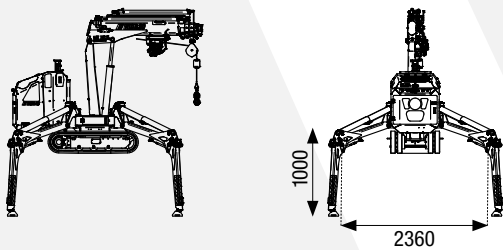


Dimensioni auto-caricamento



DATI TECNICI		STD	E
A	m		0,79
B	m		2,54
C	m		1,09
D	m		1,25
E	m		0,98
H	m		1,93
a1	°		25°
a2	°		-
X	m	max 4,70	min 3,7
Y	m	max 4,66	min 3,7
X1	m	max 5,55	min 4,4
Y1	m		0,62
Y2	m	max 6,30	min 5,0
Momento max gru	Tm		4,0
Massimo sbraccio orizzontale	m		6,1
Massimo carico movimentabile	kg		2100
Angolo lavoro braccio gru	°		± 80
Angolo rotazione gru	°		340°
Coppia rotazione	kNm		3,2
Velocità max traslazione	km/h		2,1
Pendenza max superabile	°		25°
Pressione max esercizio	bar		200
Portata max al distributore gru	l/min		8
Capacità serbatoio olio	l		22
Argano tiro singolo (optional)	kg fune		800 Ø7mm - 46m
PESI		STD	E
Peso macchina standard	kg	1650	1680
Peso kit argano	kg	70	70
Pressione al suolo cingoli	kg/cm <sup>2</sup>	0,37	0,38
Max carico al piede stabilizzatore	kg		1700
ALIMENTAZIONE		STD	E
Motore benzina	8,7kW/11,7HP @3600 rpm	•	-
Motore Elettrico 230Vac (OPTIONAL)	2,2kW/3HP 230Vac/50Hz	•	-
Motore Elettrico trazione	3,5kW/5HP 48Vdc	-	•
Motore Elettrico gru	2,5kW/3,5HP 48Vdc	-	•
Caratteristiche batteria	51,2Vdc 105Ah Lithium Ion	-	•

Diagramma di lavoro  
MCR40

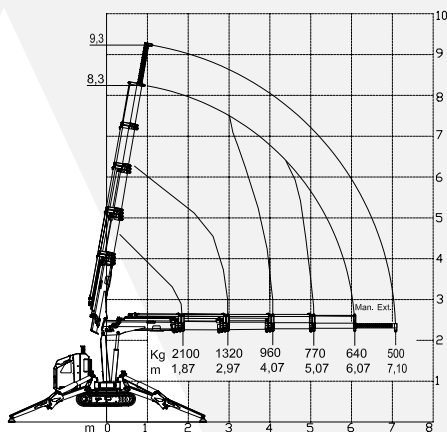


Diagramma di lavoro  
MCR40 + Winch 800 Kg

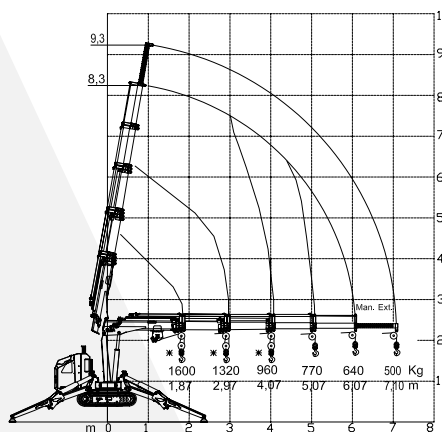


Diagramma di lavoro  
MCR40 Stab. stretta

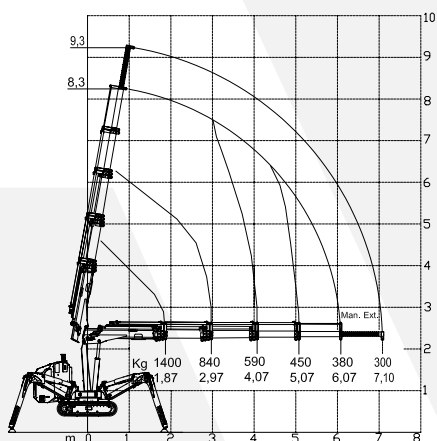


Diagramma di lavoro  
MCR40 Stab. stretta + Winch 800 Kg

