



DATI TECNICI		STD	E
A	m	0,79	
B	m	3,45	
B JIB	m	3,65	
C	m	1,24	
D	m	1,00	
D JIB	m	1,30	
E	m	0,51	
F	m	0,14	
G	m	0,98	
H	m	1,90	
H JIB	m	1,96	
a1	°	25°	
a2	°	25°	
X	m	max 5,0	min 4,5
Y	m	max 5,0	min 4,5
X1	m	max 7,0	min 6,0
Y1	m	max 6,8	min 5,8
Momento max gru	Tm	9,0	
Massimo sbraccio orizzontale	m	10,3	
Massimo carico movimentabile	kg	3200	
Angolo lavoro braccio gru	°	- 5 + 80°	
Angolo rotazione gru	°	endless	
Coppia rotazione	kNm	15,6	
Velocità max traslazione	km/h	2,1	
Pendenza max superabile	°	25°	
Pressione max esercizio	bar	240	
Portata max al distributore gru	l/min	40	
Capacità serbatoio olio	l	60	
Argano tiro singolo (optional)	kg fune	1500 (1° strato) Ø 8 - 65 m	

PESI		STD	E
Peso macchina standard	kg	2690	
Peso JIB 2 sfili	kg	250	
Peso kir argano 1,5 T	kg	70	
Peso doppio tiro argano	kg	30	
Peso quarto tiro argano	kg	50	
Pressione max al suolo cingoli	kg/cm <sup>2</sup>	0,58	
Max carico al piede stabilizzatore	kg	3150	
ALIMENTAZIONE		STD	E
Motore Kubota D902 diesel	16,1kW/22HP @3600 rpm	•	-
Motore Elettrico 230Vac (OPTIONAL)	2,2kW/3HP 230Vac/50Hz	•	-
Motore Elettrico	8kW/11HP 48Vdc	-	•
Caratteristiche batteria	48Vdc 240Ah Lithium Ion	-	•

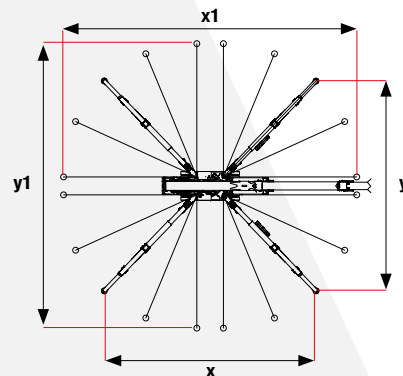
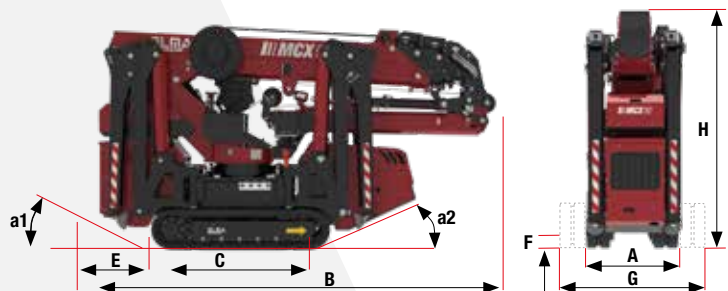
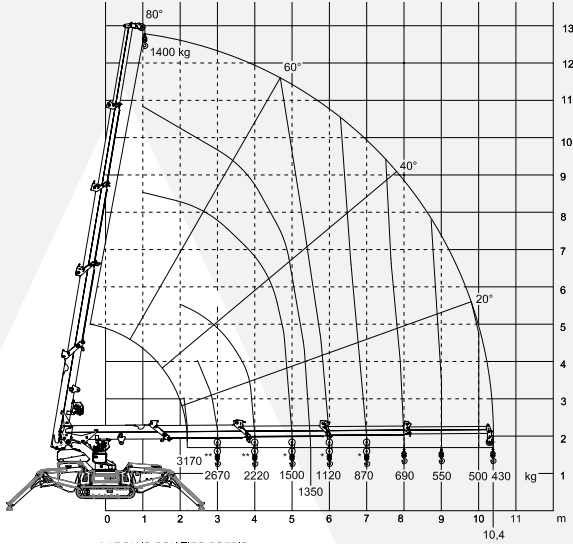


Diagramma di lavoro  
MCX90 + WINCH



\* Argano con tiro doppio  
\*\* Argano con tiro in quarta

Diagramma di lavoro  
MCX90 - GANCIO

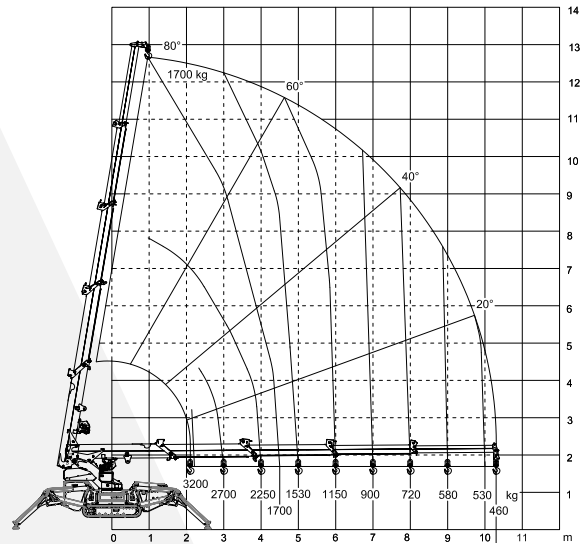


Diagramma di lavoro  
MCX90 + JIB GANCIO

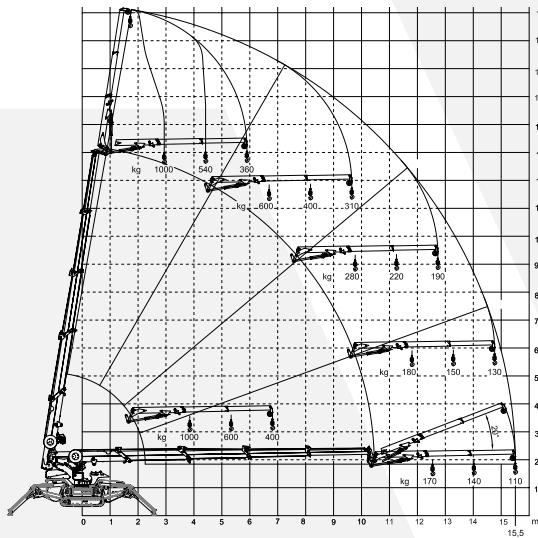


Diagramma di lavoro  
MCX90 + JIB + WINCH

